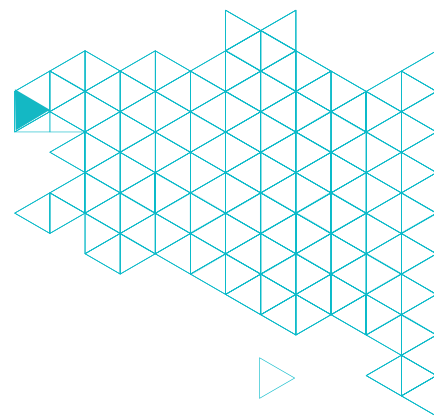




## UNE MAISON VACANTE RÉHABILITÉE EN NOUVELLE MAIRIE



# LANILDUT – ABER ILDUT (29)

### CONTEXTE INITIAL

► Lanildut, petite commune littorale du Finistère (Pays d'Iroise), sollicite en 2011 l'Établissement Public Foncier de Bretagne dans le cadre du Programme Local de l'Habitat (PLH), qui prévoit la création de 36 logements, dont 6 locatifs sociaux. La commune repère une grande propriété de 1 800 m<sup>2</sup> à l'entrée du centre-bourg, destinée à accueillir une nouvelle mairie, des logements et une cellule commerciale.

### PROJET ABOUTI

► Le 3 novembre 2011, une convention est signée entre l'EPF et la commune. Celle-ci s'engage à respecter une proportion minimale de 20% de logements sociaux et une densité de 20 logements par hectare. En décembre 2011, l'EPF acquiert la propriété pour 345 000 euros.

Après un portage de 5 ans, le bien est cédé à la commune, qui, en 2017, lance en partenariat avec Brest Métropole Habitat les travaux de réhabilitation. L'ancienne habitation devient la mairie, tandis que l'extension accueille 4 logements locatifs sociaux, et un commerce atteignant une densité de 61 logements à l'hectare.

### AVANT



### APRÈS



1. NÉGOCIATION

2. PORTAGE

3. CESSION

