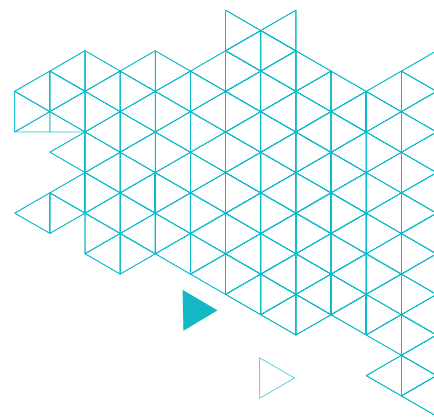




UNE OPÉRATION SOCIALE DENSE SUR UNE COMMUNE INSULAIRE



GROIX – KERMUNITION (56)

CONTEXTE INITIAL

► Groix, commune insulaire du Morbihan dans Lorient Agglomération, compte 2 327 habitants en 2010 (2 282 en 2021). La commune doit répondre à la demande de logements accessibles pour sa population. Elle s'intéresse alors à trois parcelles bâties d'un ancien couvent, près du centre-bourg, avec l'objectif de développer une mixité intergénérationnelle. La proximité de l'EPHAD favorise notamment la possibilité d'une extension dans le cadre de ce projet.

PROJET ABOUTI

► Le 27 avril 2010, une convention est signée entre l'EPF Bretagne et la commune. Celle-ci s'engage à développer 100% de logements locatifs sociaux avec une densité minimale de 30 logements par hectare. L'EPF acquiert le foncier en 2010 pour 380 000 euros. Après un portage de trois ans, le terrain est cédé à l'Office Public de l'Habitat (OPH) du Pays de Lorient pour environ 400 000 euros. L'OPH réalise 18 logements locatifs sociaux (PLUS-PLAI) et une extension de l'EPHAD à l'est du site, avec une densité finale d'environ 60 logements par hectare.

AVANT



APRÈS



1. PORTAGE

2. CESSION

